



Favoretto

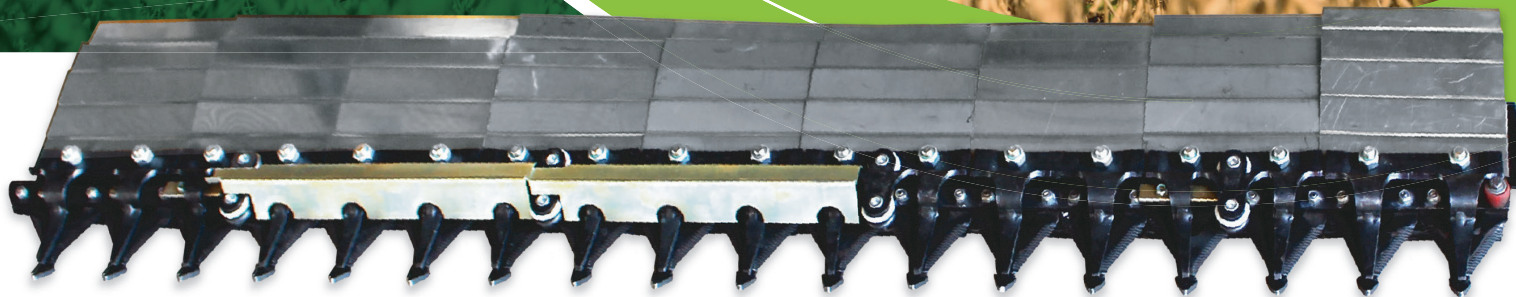
INDÚSTRIA E COMÉRCIO DE PEÇAS E EQUIPAMENTOS AGRÍCOLAS

www.agrifavoretto.com.br

**CATÁLOGO
DE PEÇAS**

COM O SISTEMA ANTIPERDAS
FAVORETTO, VOCÊ EVITA
A PERDA NA BARRA DE
CORTE E GANHA ATÉ
UM SACO POR
HECTARE!

Item patentado
na INPI.



O Corte Antiperdas Favoretto se adapta a todas as marcas e modelos de plataforma de corte.

Os dedos inferiores com pontas voltadas para cima, evita o acúmulo de vegetação entre os dedos. As estrias nas laterais auxiliam no corte, e o vinco, dá mais rigidez à peça.

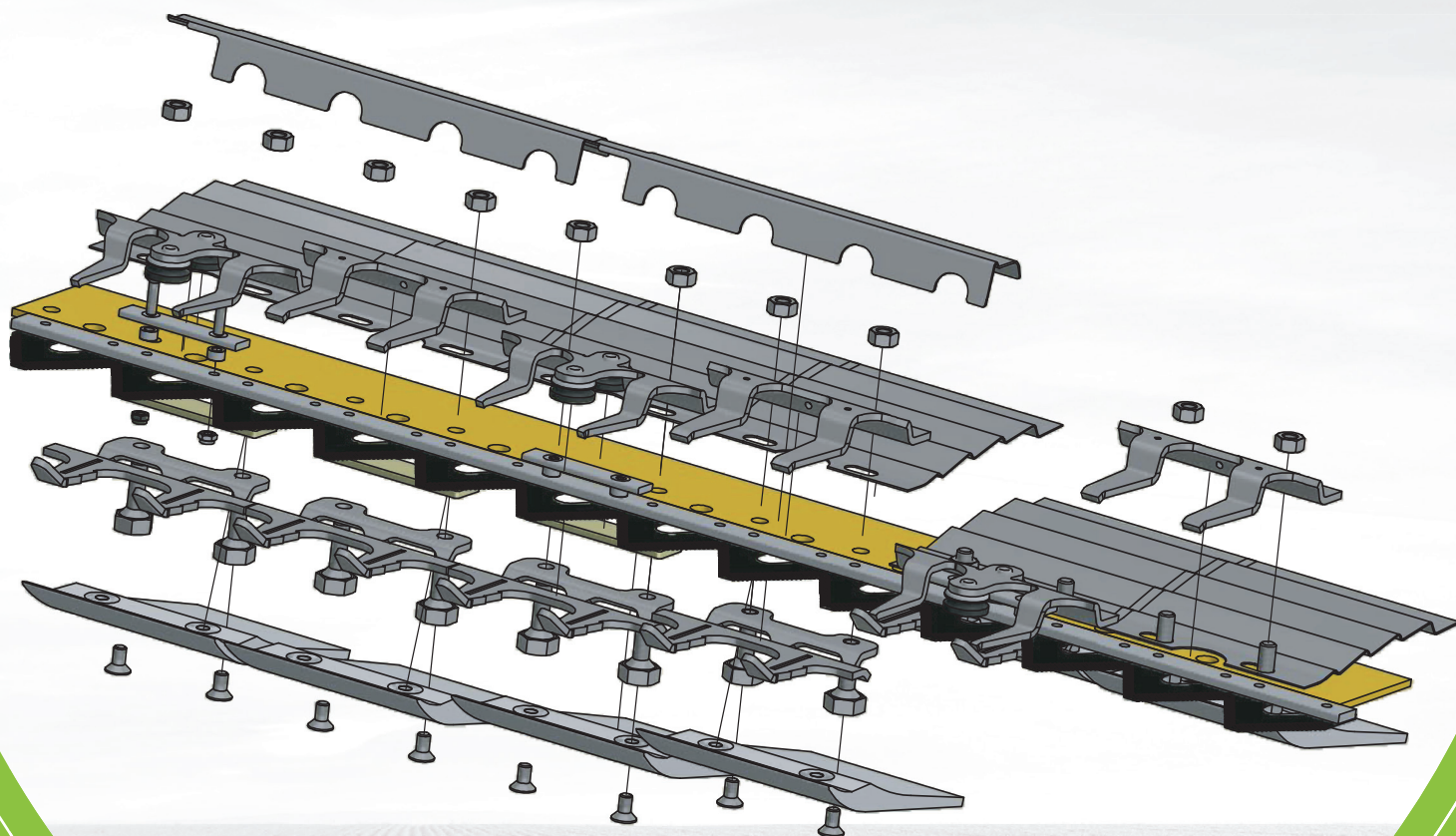
Os dedos superiores têm anteparo/onda, que evita a rolagem dos grãos pra fora da plataforma. Já o dedo superior F756142 tem também direcionamento.

Estes conjuntos mantem a barra de corte suspensa entre os dedos, sem atrito inferior, superior, dianteiro e traseiro.

Na sapata deslizante o ombro de atrito na terra foi deslocado para frente, (debaixo das facas), dando agilidade e leveza à plataforma, permitindo assim o corte "lamber o chão" sem aterramento no solo.

O defletor corrugado em aço inox 301, com pequenos sobressaltos que não escondem os grãos, mas impede a rolagem para fora da plataforma, quando a vegetação passa, vai varrendo estes grãos para dentro da máquina.

Assim concluímos que o Corte Antiperda Favoretto flutua sobre o solo sem enterramento e "lambendo o chão", com anteparo no dedo superior e defletor corrugado que evita a perda dos grãos na plataforma e ainda com guia rolamentado que faz a oscilação do corte leve e preciso.



F756140



F756141



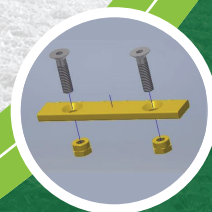
F756142



F756151



F756159



F756111



046.781
PROTETOR - CJ PENTE



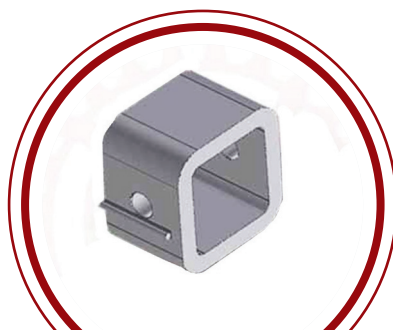
052.550
ARCO PLATAFORMA



055.663
CALCO CJ. PENTE



190.111
ADAP. DA POLIA VIRA
REQUIM MF



249.683
LUVA ENGATE RÁPIDO



264.687
BARRA ROLO DESCASCADOR



391.190
TAMPA DE AÇO



416.047
EIXO ADIC. PENEIRAS



416.581
PINO C/ ROLAMENTO



417.215
HASTE CURTA
PLACA ENT
CONCAVO



417.705
PARAFUSO 12REG. CONCAVO
3.468.895
PARAFUSO 14REG. CONCAVO



1.480.156
ANEL CANAL ALIMEN.



1.483.502
PARAFUSO AJ. CONC.



1.721.509
BUCHA BRONZE CANAL ALIM.



2.803.266
PARAFUSO EIXO BAND.



2.833.312 (3640)
BARRA DENTES CJ. BAT. TRAS.
3.226.666 (5650)
BARRA DENTES CJ. BAT. TRAS.



2.833.591
BUCHA BRONZE TOMADA FORÇA



3.098.026
PARAFUSO (PINO) CAN. AL.



3.098.316
PINO TRAVA CANAL ALIM.



3.099.363
EIXO GUIA DA ALTURA DA ESTEIRA



3.099.401
PINO MOLAS AC. PENE.



3.099.785
LUVA CANAL ALIMENTADOR



3.225.277
PARAFUSO CONCAVO



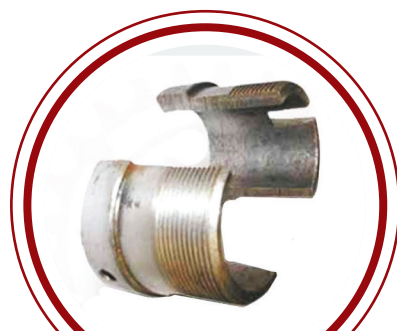
3.225.358
BUCHA BRONZE TOMADA FORÇA



3.225.569
BUCHA NAVALHA - AÇO
3.225.569
BUCHA NAVALHA - TECNIL



3.226.932
GUARDA PO VIRAB SACA PALHA



3.226.778
BUCHA BIPARTIDA SACA PALHA



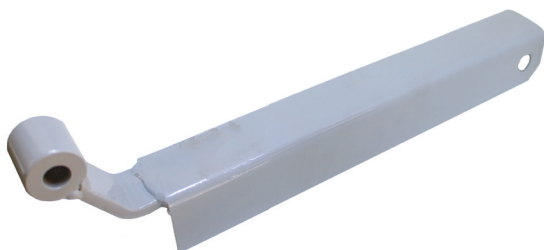
1.483.269
EIXO BANDEJÃO 3640
3.225.831
EIXO BANDEJÃO 5650



3.469.116
EIXO BANDEJÃO 3640
3.469.117
EIXO BANDEJÃO 5650



3.469.608
PLACA CONCAVO 5650
3.469.609
PLACA CONCAVO 3640



3.468.271
SUPORTE ARCO PLANTADEIRA



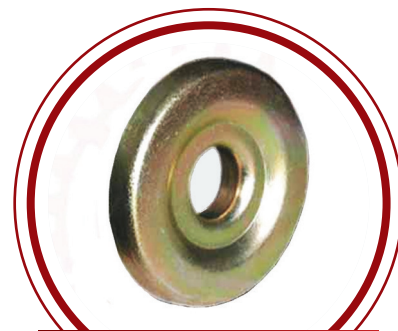
3.468.036
DIVISOR PROTEÇÃO LATERAL LD
3.468.106
DIVISOR PROTEÇÃO LATERAL LE



3.225.817
TIRANTE DAS PENEIRAS



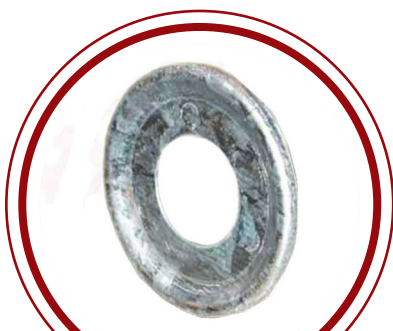
3.316.444
EIXO ACI. PENEIRAS



3.318.029
GUARDA PÓ MAIOR ENG.



3.318.030
ENGRENAGEM PLACA DESC.



3.318.031 F
GUARDA PÓ MENOR ENG.



3.468.010
EIXO ACI. PENEIRAS



3.468.272
ARCO DIV. PLATAFORMA



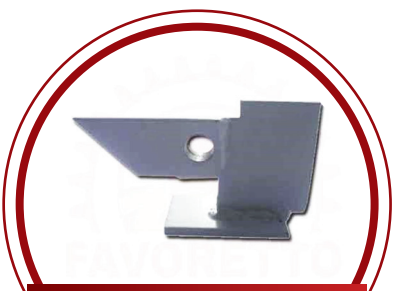
3.468.551
GUIA POLIA VARIADORA MOLINETE



3.468.928 MF
PRESILHA CJ. PENTE



3.225.000 / 3.469.407
3.469.408
SUPORTE PREND. PENEIRAS



3.469.591
SUPORTE BARRA OSCIL.
3.469.592
SUPORTE BARRA OSCIL.



3.469.887
BUCHA CONCAVO
3.469.888
BUCHA CONCAVO (MILHO)



3.470.644
SUPORE CANAL ALIM.



3.471.112
TIRANTE CX PENEIRAS



3.591.090
HASTE CIL HIDRÁULICO
TB DESC



1123678376000
ATUADOR



112367881900
ARCO PLATAFORMA



PROTETOR CENTRAL
DE PLATAFORMA

065231 - 962X500 19' LE
065232 - 600X590 17' LE
065233 - 445X500 16' LE
065234 - 840X500 23' LE
065235 - 850X500 19' LE/D
065236 - 1000X500
16'17'19' LE
065239 - 935X500 23' LE
065240 - 1020X500
13'14'16'17'19'23'
065761 - 984X500
16'17'19' LD
065764 - 935X500 23' LD
065765 - 950X500 19' LD
065766 - 570X500 17' LD
065767 - 420X500 16' LD
065768 - 800X500 23' LD



PROTETOR LATERAL
DE PLATAFORMA

3468102 -
856X465 13/14' LE

3468116 -
856X465 13/14' LD



PROTETOR CENTRAL
DE PLATAFORMA

3468105 - 710X465 13' LE
3468109 - 710X465 13' LD
3468110 - 885X465 14'
3468155 - 856X465 14' LE
3468167 - 855X465 14' LD
3468190 - 710X465 13'

BALDAN



55.320.100.290
SULCADOR ADUBO COMPL.
COM PONTEIRA



55.320.100.290
FACÃO PP SOLO 1045 COMPL.



55.320.100.290
CONDUTOR DO ADUBO



55.320.100.525
SULCADOR ADUBO COMPL.
COM PONTEIRA

JOHN DEERE



DQ 61633
CONEXÃO ROT. EM ÂNGULO

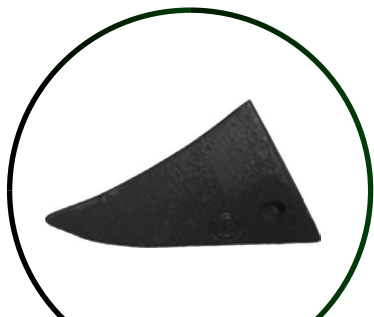


DQ 61633
REPARO

TATU



05.010.515.71 LE
05.010.515.70 LD
FACA DA TATU



05.02.07.0061
BICO SULCADOR (ESP 3/4)



05.110.177.91 LE
05.110.177.82 LD
CONDUTOR DE ADUBO BOCAL



190.107
ALONGADOR DA POLIA
ESPALHADOR



251.206
CHAPA DA SAPATA DESL.



333.964
TUBO MOLINETE



377.580
TECNIL DA SAPATA DESL.



388.766
FIX. BLIND. - AÇO MOLA



389.027
SUPORTE FRONTAL



389.587
PONTEIRA DEF. EXTERNO L.E
389.588
PONTEIRA DEF. EXTERNO L.D



396.890
PONT. DEF. INTERNOS



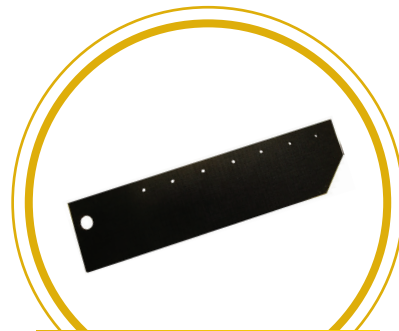
397.073
ESPACADOR FIX. CIL. CONCAVO
421.257
ESPACADOR FIX. CIL. CONCAVO



419.429
SAPATA DEFLETOR INTERNO
419.430
SAPATA DEFLETOR EXTERNO



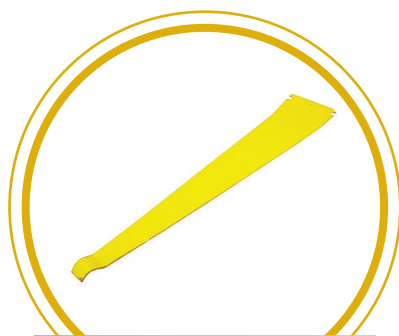
422.117
APARADOR DE ESPIGAS



465.465
VEDAÇÃO TAB. LAT.



465.483 = 755.202
COMP. PLAT. CORTE FLEX



466.787
COMP. PLAT. CORTE FLEX 2MM



467.189 = 465.461
SUPORTE DEF. L.E



467.190 = 465.462
SUPORTE DEF. L.D



467.798 = 603.756
PIVO SAPATAS



468.499 = 365.824
BLINDAGEM ESTEIRA



482.744
TAMPÁ CUBO EST.



482.769
CALÇO DA NAVALHA



626.152
CHAPA DE PROTEÇÃO
DA CAIXA DE CORTE



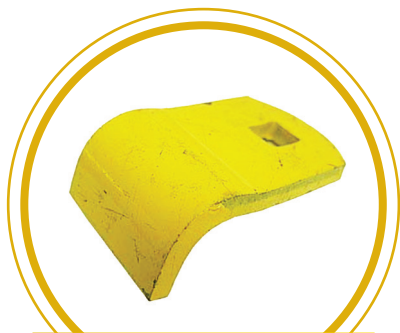
465.471 = 84.993.769
DEFLETOR BARRA CORTE L.E
465.473 = 84.993.772
DEFLETOR BARRA CORTE L.D



465.571
ARCO DE PLATAFORMA TC
84.999.085
ARCO PLATAFORMA NH



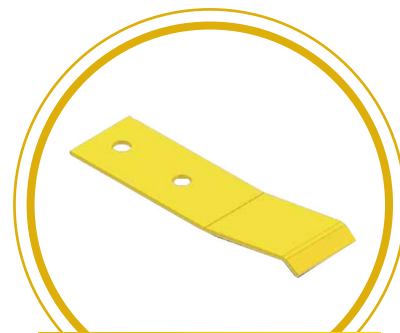
759.650
REPARO CABEÇADA
NAVALHA



755.066
SUPPORTE REG. TAB.



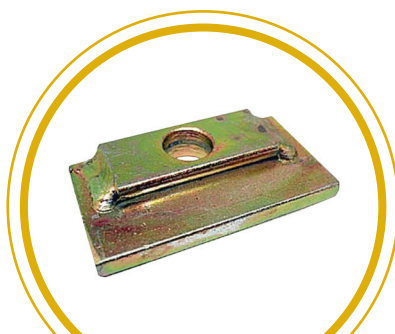
755.741
SEM FIM TANQ. GRANELEIRO



755.848
MOLA FLUTUANTE LAT.



757.918
PORCA DUPLA PLAT. FLEX



757.921 = 80.757.921
SUP. PLATAFORMA 8040/8055



758.242
SUP. FLUTUAÇÃO LAT.



758.616
CALÇO DA BAR. DE CORTE



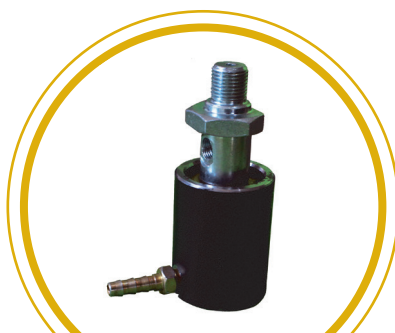
821.865
821865 DEFLETOR DA
PONTA DIVISORA DIR.



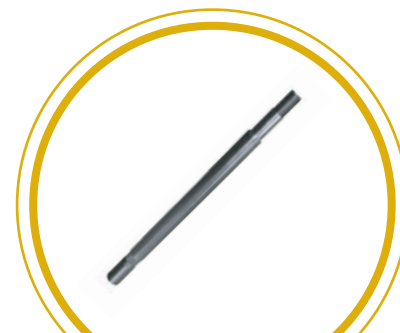
822.382 = 758.107
BLIND. ESTEI. TRANS. - 8055/TC57
822.387 = 758.195
BLIND. ESTEI. TRANS. - 8040/TC55



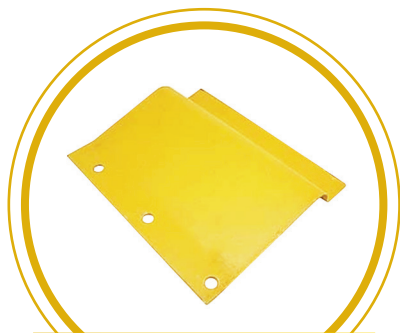
822.863 = 80.822.863
CONEXÃO PNEUMÁTICA



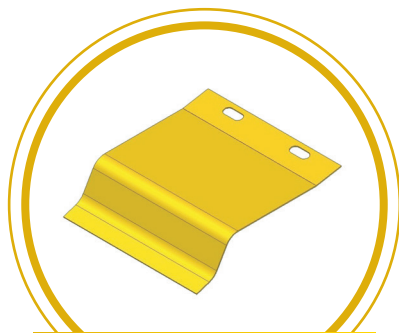
822.865
CONEXÃO DINÂMICA



823.361
HASTE PISTÃO CROMADA



824.315 = 822.065
DEF. TAB. ALIMENTADOR



824.316 = 822.066
DEF. TAB. ALIMENTADOR



824.317 = 822.067
DEF. TAB. ALIMENTADOR



826.605
SEM FIM



84.134.654
SUPORTE CENTRAL
NH (25-30 Pés)



84.214.689
SAPATA DESLIZANTE
COMPLETA COM TECNIL



84.2176.31 LE
84.2176.35 LD
BASE OU SUPORTE DA CAIXA
DE FACAS



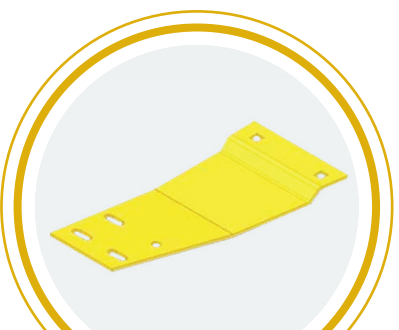
84.245.150
SUPORTE L.D
NH (25-30 Pés)



84.324.323
LAMINA DE MOLA ESQUERDA
84.324.324
LAMINA DE MOLA DIREITA



84.324.326
LAMINA DE MOLA CENTRAL



84.980.944 = 755.976
SUPORTE DEF. L.D



84.980.945 = 755.975
SUPORTE DEF. L.E



84.980.988
TRASM. COMPLETA
 1020 - 1045



84.982.496
VALVÚLA ROTATIVA



84.982.496
REPARO



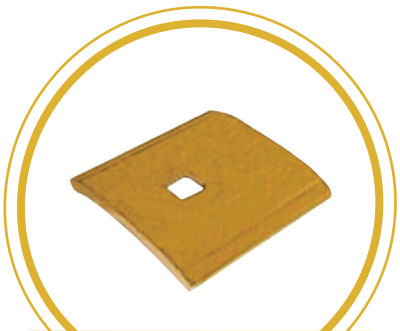
84.990.916
PINO BARRA ALTA INERCIA



84.992.800
CONEXÃO DINÂMICA



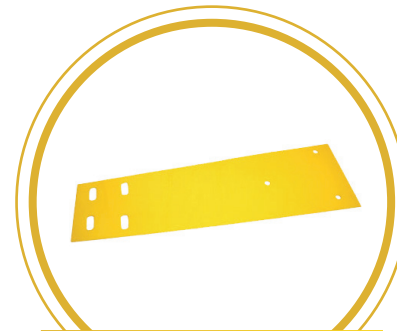
84.992.800
REPARO



84.991.885
PROTECTOR DO BATEDOR



84.993.768 = 84.999.440
CHAPA PLAT. Tc59 L.E



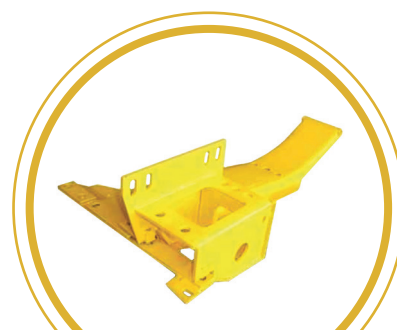
84.993.771 = 84.999.441
CHAPA PLAT. Tc59 L.D



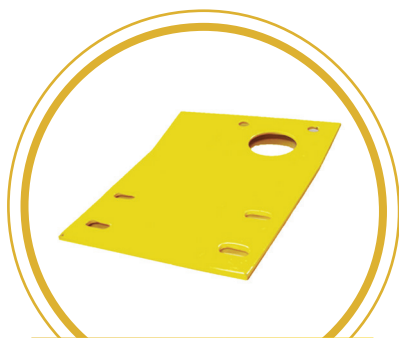
84.995.425 = 466.792
SUPORTE CENTRAL



84.995.426 = 9.575.408
SUPORTE L.D



84.995.480 = 466.873
SUPORTE CAIXA FACA



84.998.735
SUP. BARRA CORTE Tc59 L.E



84.998.940
EIXO



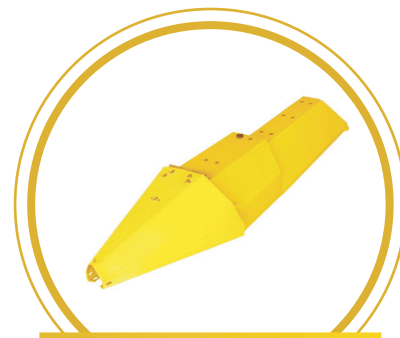
84.999.065 = 84.998.734
SUP. CAIXA FACA PLAT. 23'



F758001 L.D - F758002 L.E
PONTEIRA



F758004 L.E - F758003 L.D
BLINDAGEM



F756022
MONTATEM DEFLLETOR
INT. 0,45NH



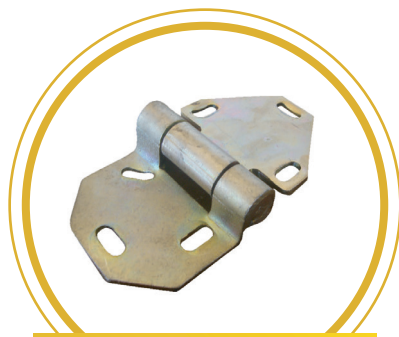
F758005 L.D - F758006 L.E
DEFLLETOR



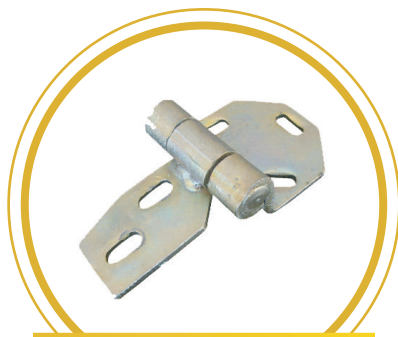
F758007 L.D - F758008 L.E
BLINDAGEM externo 0,45



F758060
FIXADOR DE BLINDAGEM
0,45 INTERNO



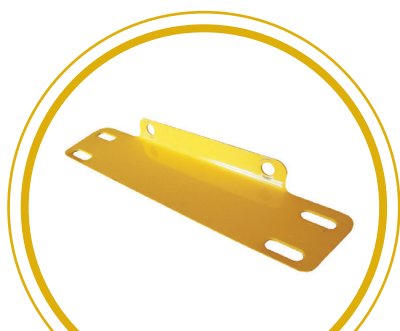
F758040 LD
F758041 LE
DOBRADIÇA EXTERNA
BLINDAGEM



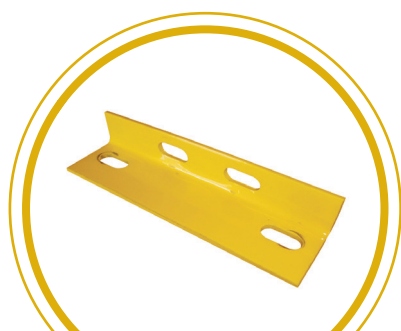
F758042 LD
F758043 LE
DOBRADIÇA DEFLLETOR
INTERNO



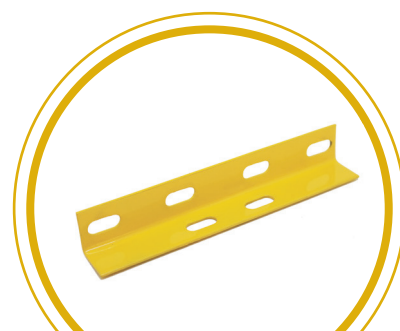
F758055
CANTONEIRA DEFLLETOR
EXTERNO P/ BICOS 0,45



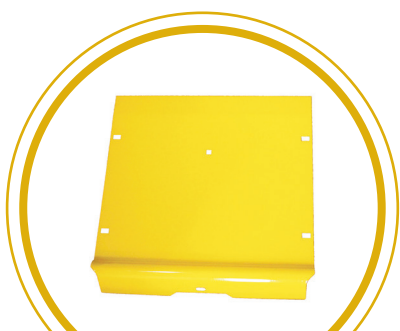
F758056
CANTONEIRA DO PROT.
DA PONTEIRA



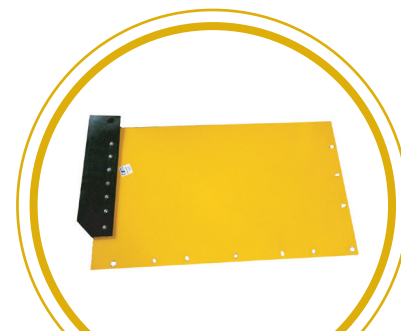
F758057
CANTONEIRA DEFLETOR
0,45 INTERNO



F758059
FIXADOR DE BLINDAGEM
0,45 INTERNO

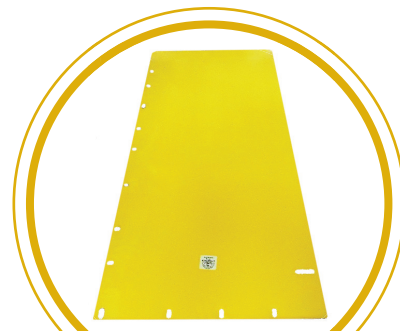


84.343.674 - 47.377.680
TABULEIRO CENTRAL



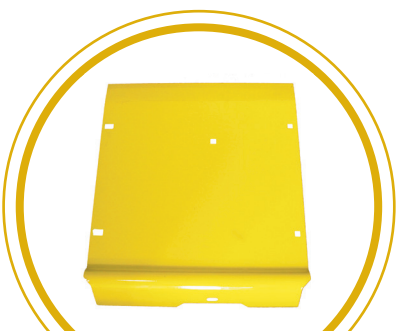
**TABULEIRO LATERAL
DA PLATAFORMA
COM BORRACHA**

- 87.028.590
- 87.028.592
- 87.036.378 - CENTRAL
- 87.036.374
- 87.036.376
- 465.255 - 13 PES L.E
- 465.256 - 13 PES L.D
- 465.257 - 15 PES L.E
- 465.258 - 15 PES L.D



TABULEIRO CENTRAL

- 465.889 - 15 PES L.E
- 465.890 - 15 PES L.D
- 466.774 - 13 PES L.E
- 466.776 - 13 PES L.D
- 821.930 - 18 PES L.E/L.D
- 821.931 - 18 PES
- 9.577.125 - 23 PES
- 84.995.491 - 23 PES L.E
- 84.995.492 - 23 PES L.D
- 87.028.588 - CENTRAL
- 9.577.124 - TAB. L.D / L.E
- 87.036.378 - TAB. CENTRAL



TABULEIRO
84.343.675 LD - 47.379.855
84.343.673 LE - 47.377.676

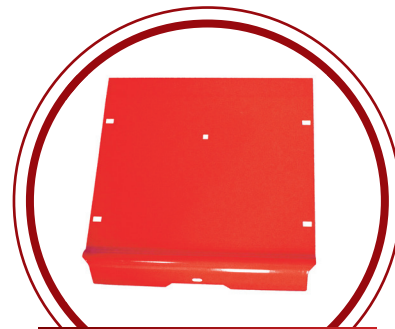
CASE



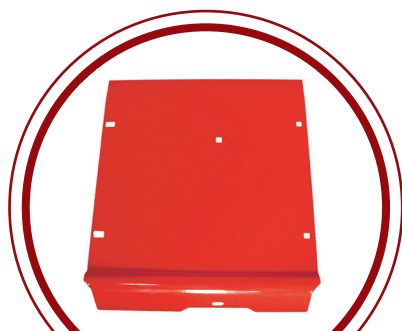
84.324.326
LAMINA DE MOLA CENTRAL



84.324.323
LAMINA DE MOLA ESQUERDA
84.324.324
LAMINA DE MOLA DIREITA



47.377.680 - 84.343.674
TABULEIRO CENTRAL

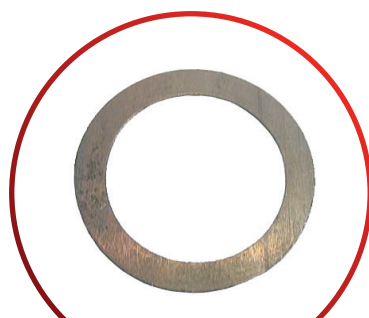


TABULEIRO
47.379.855 LD - 84.343.675
47.377.676 LE - 84.343.673

SEMEATO



03.100.051
ARRUELA DA PLANT



03.100.052
ARRUELA LISA REG



03.10.03.00
CJ VARETA PROF.



03.120.102
TAMPA DO MANCAL



03.140.306
HASTE DO CILÍNDRIO HIDRAU.



03.29.02.00
CJ CONDUTOR ADUBO



03.29.03.00
CJ FACÃO



03.290.900
CJ VARETA



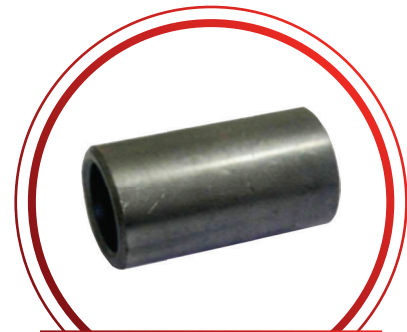
03.29.24.00
FACÃO AFASTADO



11.060.004
PONTEIRA FACÃO PLANT.



06.070.054
ARRUELA



15.07.00.19
BUCHA CJ BRACO



15.08.14.00
CJ TELHA TD 220 LD
15.08.08.00
CJ TELHA TD 300 LD
15.08.00.23
CJ TELHA TD 220 CENTRAL
15.08.00.15
CJ TELHA TD 300 CENTRAL
15.08.09.00
CJ TELHA TD 220/TD 300 LE



15.07.03.00
CJ BRAÇO CURTO (MOD. ANTIGO)
15.07.04.00
CJ BRAÇO LONGO (MOD. ANTIGO)



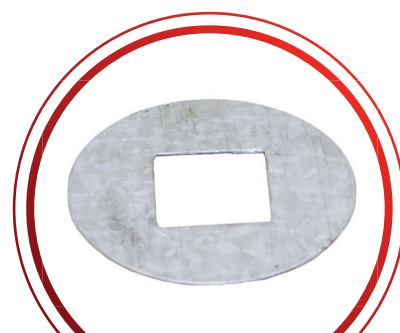
15.07.06.00
CJ BRAÇO LONGO TD
15.07.07.00
CJ BRAÇO CURTO TD
25.07.03.00
CJ BRAÇO LINHA TDMG
61.070.100
61.070.200



15.070.100
CJ DA VARETA DE PROF.



15.070.040
GUIA SEPARADORA DE LINHA



15.090.038
ARRUELA



25.070.038
ARTICULADOR FIXADOR



25.070.076
ARTICULADOR FIXADOR



25.070.095
APOIO RETO DO CONDUTOR



28.030.017
ARRUELA LISA



30.02.06.00
CJ EIXO RODADO ARTIC.



35.06.08.00
CJ VARETA ADUBO



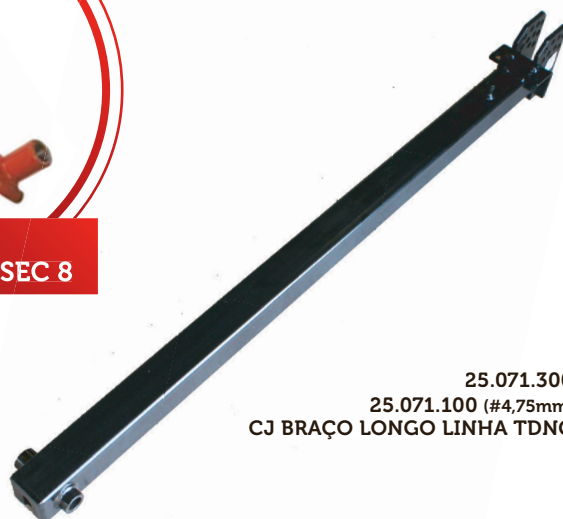
35.20.00.31
FLANGE RODA COMPACT



60.050.600
CJ. DA VARETA PSEC 8



60.045.200
KIT FECHO DE DISTRIBUIÇÃO DE SEMENTE



25.071.300
25.071.100 (#4,75mm)
CJ BRAÇO LONGO LINHA TDNG



104.455
ROLETE 69 MASTRO



104.695
CRUZETA MASTRO E COMP.



113.282
GUINA MOLA LEV. MANUAL



205.120
PARAF. TRAVA 3/8" MASTRO



205.948
LEVANTADOR MANUAL 'II'



206.078
SUPORTE DA BARRA



206.441
PARAF. TRAVA BARRA PULV.



310.235
ROLDANA PULVERIZADOR



349.506
ENGATE ARTICULADO



542.977
SUP. ART. BARRA PULV.



542.993
DISCO ART. BARRA PULV.



611.111
SUP. BARRA CENTRAL



730.689
SEMI CORPO LD
730.697
SEMI CORPO LE



205.575
TIRANTE FIXO BARRA PULV.



730.549
SEMI CORPO LD
730.556
SEMI CORPO LE



403.154
MÃO FRANCESA 976mm MASTRO
445.221
MÃO FRANCESA



205.435
SEGMENTO I LE 12 MT
205.443
SEGMENTO I LD 12 MT
445.197
SEGMENTO I LE 14 MT
445.213
SEGMENTO I LD 14 MT



630.418
SEGMENTO II LE (A18)
630.426
SEGMENTO II LD (A18)



205.401
SEGMENTO II LE/LD 12 MT
445.247
SEGMENTO II LE/LD 14 MT



630.251
SEGMENTO I LD (A18)
630.392
SEGMENTO I LE (A18)



205.351
CORPO BARRA CENTRAL 12MT
205.351
CORPO BARRA CENTRAL 14MT



630.483
SEGMENTO III (A18)
730.887 = 823.988
CORPO BARRA CENTRAL (A18)

DIRECIONADOR DA BARRA DE CORTE

Tecnologia que mantém o corte direcionado e centralizado entre os dedos, sem atrito inferior, superior, dianteiro ou traseiro, mesmo em momento de flutuação da plataforma de corte.

Aumenta a vida útil de: caixa acionadora, régua, barra de corte, dedos e navalhas.

EMBALAGEM INDIVIDUAL COM O CONJUNTO COMPLETO DAS PEÇAS.

F756020: NEW HOLLAND ATÉ SÉRIE 47C

F756030: CASE, MF, IDEAL DRAPER, MAC DON, SLC, JD

F756040: JOHN DEERE SÉRIE STS 600

AUMENTE A VIDA ÚTIL DO SEU SISTEMA DE CORTE!



Espalhador de palha

De 4 a 6 saca palhas

Para uso em;
New Holland, Ideal,
John Deere,
Massey Ferguson,
Valtra e SLC.



Modelo engrenado



Modelo correia

MAIS EFICIÊNCIA NA COLHEITA DE MILHO!



▶ DIVISORES DE PLATAFORMA DE MILHO

Não deixe no chão aquilo que você plantou e cuidou com tanto capricho e dedicação!

Divisores para plataforma de milho New Holland com espaçamento variável de 45, 50, 55, 60, 65, 70, até 90 cm.

Com estes divisores, o produtor pode ajustar o equipamento para cada situação de plantio, ganhando mais eficiência.



AUMENTE O DESEMPENHO DA SUA COLHEDORA E O APROVEITAMENTO DE GRÃOS!




▶ ESPALHADOR DE PALHA MODELO DIAMANTE



Tecnologia Favoretto no campo.

É mais rendimento para o maior exportador brasileiro!

Caso tenha dúvida ligue **55 44 3267-7070, estamos a sua disposição no horário comercial.
You  Agrifavoretto | www.agrifavoretto.com.br